

## PLATAFORMAS ELEVADORAS ARTICULADAS

### ECONOMÍA

- Alimentación eléctrica con cero emisiones y funcionamiento en interiores prácticamente sin ruido.

### PRODUCTIVIDAD

- Cero esperas con los motores de tracción CA con respuesta inmediata para un mayor par de torsión y eficiencia.

### ACCESIBILIDAD

- Acceso a sitios de difícil alcance con posicionamiento casi vertical del plumín y movimiento de lado a lado de 180°.
- Es fácil introducirse en lugares realmente estrechos gracias a un ancho de solo 1.5 m

### DISEÑO INTELIGENTE

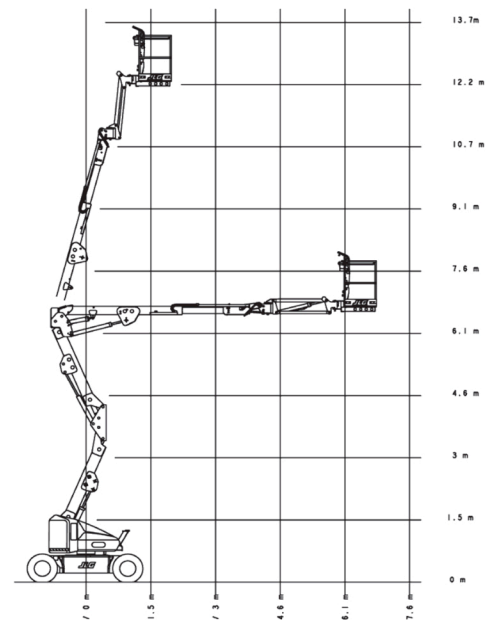
- Disfrute de los mejores plataformas elevadoras de la industria, con ellos podrá trabajar más tiempo con una mayor productividad.



ALTURA MÁX.  
TRABAJO  
14,19 m

## CARACTERÍSTICAS GENERALES

<b>Marca</b>	JLG
<b>Modelo</b>	E400 AJPn
<b>Propulsión</b>	Eléctrica
<b>Altura de la plataforma</b>	13,72 m
<b>Alcance horizontal</b>	7,48 m
<b>Altura de articulación</b>	6,55 m
<b>Giro</b>	360 grados no continuos
<b>Capacidad de la plataforma</b>	230 kg
<b>Rotador de la plataforma</b>	180 Grados Hidráulico
<b>Peso</b>	6.850 kg
<b>Presión sobre el suelo</b>	13 kg/cm <sup>2</sup>
<b>Velocidad de conducción máxima</b>	4,8 km/h
<b>Radio de giro interno/externo</b>	0,86 m / 3,15 m
<b>Pendiente superable</b>	30%



## DIMENSIONES APROXIMADAS

### A. Tamaño de la plataforma

0,76 x 1,22 m

### C. Oscilación posterior

0,10 m

### E. Longitud recogida

6,71 m

### G. Espacio libre al suelo

13 cm

### B. Ancho total

1,50 m

### D. Altura recogida

1,97 m

### F. Distancia entre ejes

2,01 m

