

## PLATAFORMAS ELEVADORAS ARTICULADAS

### PRODUCTIVIDAD

- Motor diésel para un máximo rendimiento del tiempo

### ACCESIBILIDAD

- Acceso a sitios de difícil alcance con posicionamiento casi vertical del plumín y movimiento de lado a lado de 180°.
- Tracción 4x4 para acceder a los lugares más complejos.

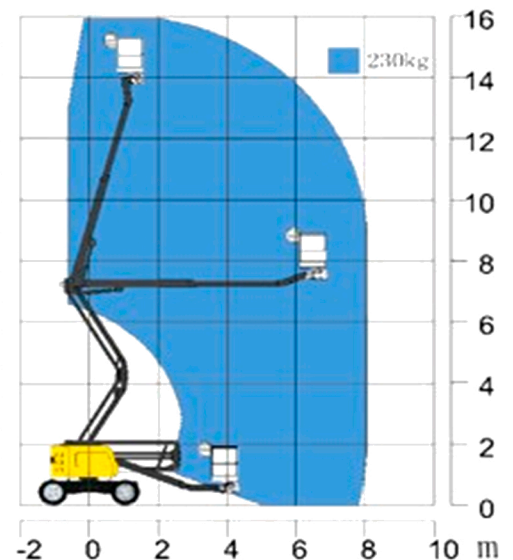
### DISEÑO INTELIGENTE

- Disfrute de los mejores plataformas elevadoras de la industria, con ellos podrá trabajar más tiempo con una mayor productividad.



## CARACTERÍSTICAS GENERALES

Marca	XCMG
Modelo	XCM GTBZ14J
Propulsión	Diésel
Tracción	4x4
Altura de la plataforma	14,05 m
Alcance horizontal	7,14 m
Altura de articulación	6,55 m
Giro	355 grados no continuos
Capacidad de la plataforma	230 kg
Rotador de la plataforma	180 Grados
Peso	6.900 kg
Presión sobre el suelo	13 kg/cm <sup>2</sup>
Velocidad de conducción máxima	6,00 km/h
Pendiente superable	45%



## DIMENSIONES APROXIMADAS

**A. Largo de la plataforma**  
6,69 m

**B. Ancho total de la plataforma**  
2,26 m

**C. Altura Plegada**  
2,13 m

**D. Distancia entre ejes**  
2,10 m

